

Sèche-cheveux Dyson Supersonic r^{MC} Guide d'utilisation

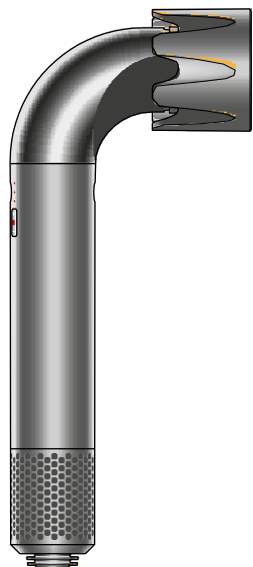


Profil latéral du
sèche-cheveux
Dyson

Contenu
de la boîte
Fonctions
Commencer à
utiliser l'appareil

Utiliser votre sèche-
cheveux Dyson
Supersonic^{MC}
Entretien de votre appareil

Contenu de la boîte

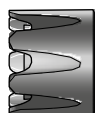


Profil latéral du sèche-cheveux Dyson Supersonic r avec ses 5 embouts.

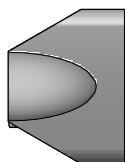
Sèche-cheveux Dyson Supersonic r^{MC}

Le sèche-cheveux de précision Dyson pour un coiffage supérieur¹ et une finition de salon. Conçu comme le sèche-cheveux le plus léger² et le plus petit³ de la gamme. Comprend 5 embouts intelligents.

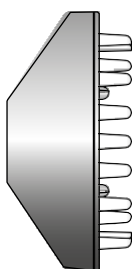
Embouts supplémentaires disponibles sur www.dyson.com.



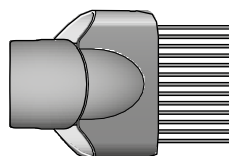
Embout pour flux d'air puissant.



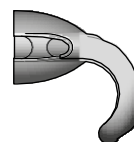
Concentrateur Pro



Diffuseur



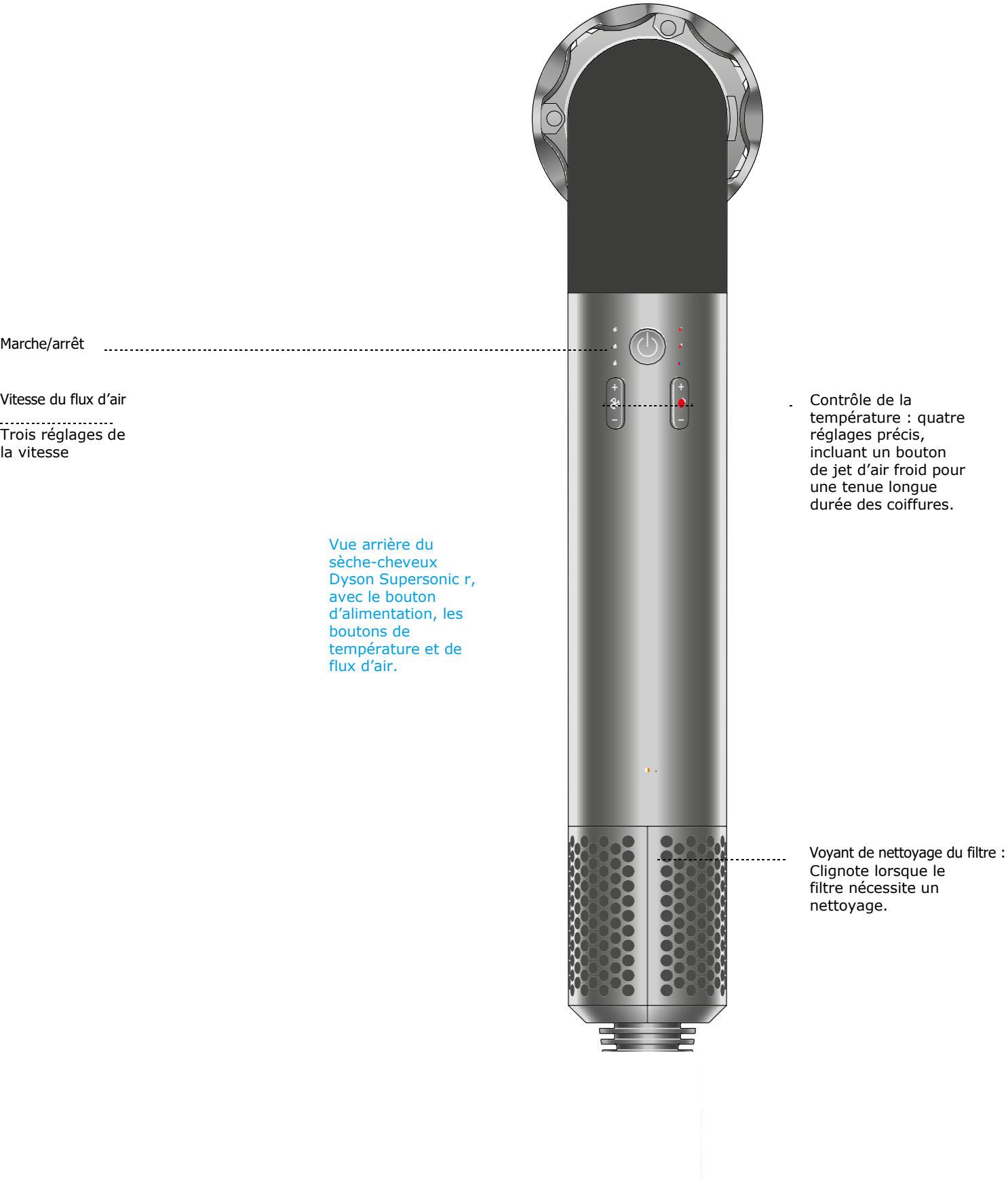
Peigne à dents larges



Accessoire pour cheveux rebelles

1. Par rapport Dyson Supersonic^{MC}. 2. Par rapport Dyson Supersonic^{MC}. En se basant sur le poids du corps de l'appareil. 3. Par rapport Dyson Supersonic^{MC}.

Fonctions

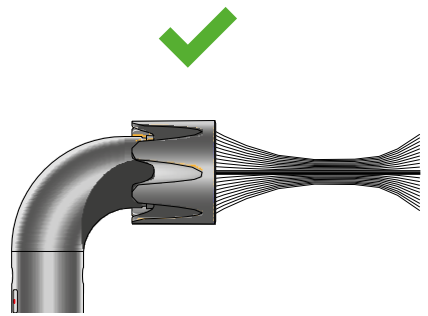


Commencer à utiliser l'appareil

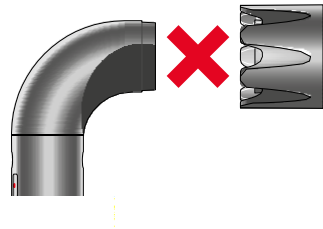
Sortir l'appareil de son emballage.

Brancher l'appareil.
L'utilisation d'un embout est requise pour le fonctionnement du sèche-cheveux.

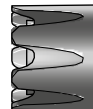
Embout connecté à l'appareil, flux d'air dirigé vers l'extérieur et coche de confirmation.



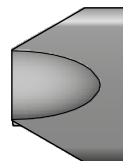
Embout déconnecté de l'appareil, marqué d'une croix.



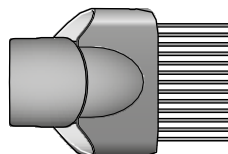
Embout à flux d'air puissant
Produit un flux d'air à vitesse élevée pour sécher les cheveux rapidement.



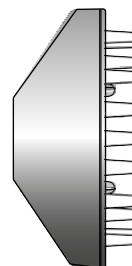
Concentrateur Pro
Dirige précisément le flux d'air là où vous en avez besoin.



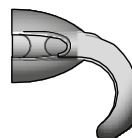
Peigne à dents larges
Conçu pour démêler et allonger les cheveux pendant le séchage.



Diffuseur
Contribue à réduire les frisottis¹ et à définir les boucles, les spirales et les ondulations.



Accessoire pour cheveux rebelles
Attire les cheveux longs et dissimule les cheveux rebelles dans la coiffure grâce à l'effet Coanda².



1. Par rapport aux cheveux séchés à l'air libre. 2. Pour utilisation sur des cheveux secs et lisses ou lissés.

Utiliser votre sèche-cheveux

Réglages

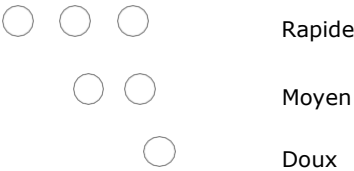
Les embouts intelligents sont pré-réglés pour un flux d'air et une température optimaux et mémorisent le dernier réglage utilisé grâce à la fonction d'apprentissage des embouts.

Voyants à DEL

Les voyants lumineux indiquent les quatre niveaux de chaleur et les trois vitesses de flux d'air.

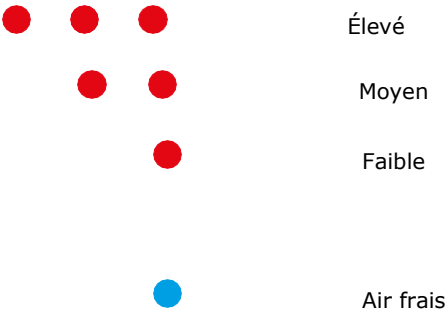
Flux d'air

Trois cercles symbolisent le flux d'air élevé, deux le flux moyen et un le flux faible.



Température

Trois cercles rouges indiquent la température élevée, deux la température moyenne et un la température faible.



Diagnostics

Voyant jaune clignotant :
Votre filtre doit être nettoyé.



Voyant blanc clignotant :
Le filtre est absent ou mal installé. Assurez-vous de la bonne installation du filtre pour le fonctionnement du sèche-cheveux.



Voyants blanc-bleu clignotants :
Aucun embout n'est installé. L'appareil ne fonctionne pas sans embout.



Les trois voyants blancs clignotent :
Appuyer sur le bouton marche/arrêt pour effacer une erreur.



Les trois voyants rouges clignotent :
Éteindre l'appareil, la prise secteur et débrancher la prise. Rebrancher, rallumer la prise secteur et l'appareil.



Tous les voyants blancs et rouges clignotent ensemble :
Contacter Dyson au 1 866 693-9766.



Différents voyants lumineux signalent les messages d'entretien de l'appareil.

Pour le nettoyage du filtre, suivre les instructions ou visionner la vidéo sur <https://www.dyson.com/support/guides/supersonic-r>.

Entretien de l'appareil

Nettoyer le filtre

Pour des performances optimales, nettoyer le filtre lorsque le voyant jaune clignote ou en cas de diminution du flux d'air.
Un voyant blanc clignote si le filtre est absent ou mal installé.

Étape 1

Débrancher l'appareil et le laisser refroidir avant de nettoyer le filtre.

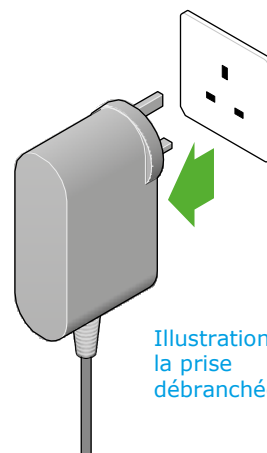


Illustration de la prise débranchée.

Étape 2

Retirer la cage du filtre en faisant glisser le cordon vers le bas et en ouvrant à la jointure.

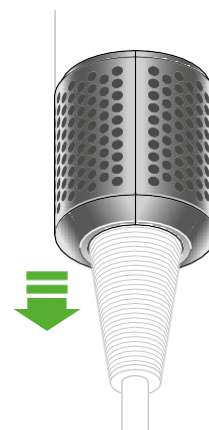


Illustration du retrait du filtre.

Étape 3

Faites glisser les deux sections du filtre pour les séparer.

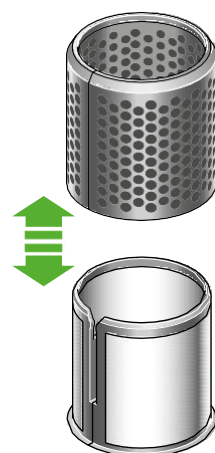


Illustration de la cage du filtre et du filtre intérieur.

Étape 4

Essuyer les débris de la cage du filtre, tels que cheveux ou poussière.

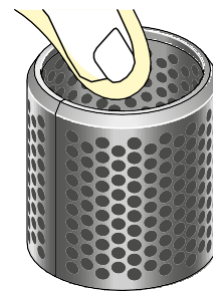


Illustration d'un utilisateur nettoyant le boîtier du filtre.

Étape 5

Rincez les deux pièces du filtre à l'eau courante tiède.

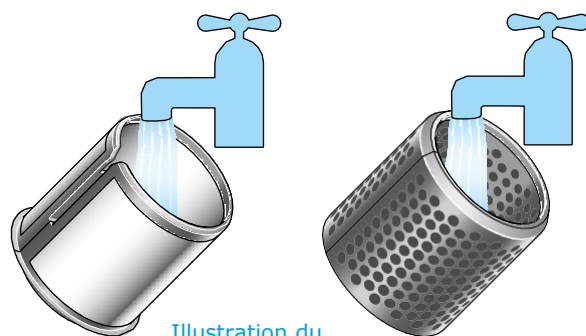
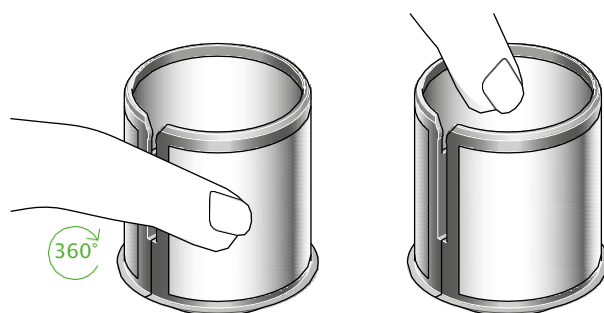


Illustration du lavage des filtres externe et interne sous l'eau du robinet.

Étape 6

À l'aide d'une quantité de shampoing de la taille d'un pois, frottez doucement l'extérieur du boîtier du filtre intérieur en faisant de petits mouvements circulaires. Puis, frottez l'intérieur en utilisant des mouvements de haut en bas avant de rincer.



Doigt frottant du shampoing sur le filtre interne.

Étape 7

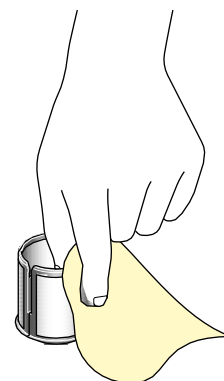
Tenez-le sous la source de lumière pour vous assurer qu'il n'y a plus de débris ni de poussière.



Main tenant le filtre interne à la lumière.

Étape 8

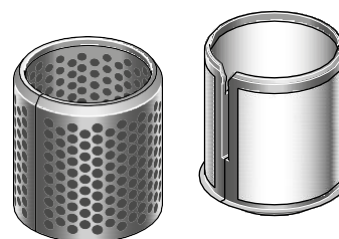
Essorer délicatement le filtre intérieur avec un essuie-tout.



Main essuyant
et tamponnant
le filtre interne.

Étape 9

Attendez que les deux filtres soient complètement secs avant de continuer.



Filtres externe
et interne.

Étape 10

Réinsérer le filtre intérieur dans la cage, refermer et replacer sur l'appareil jusqu'au clic.

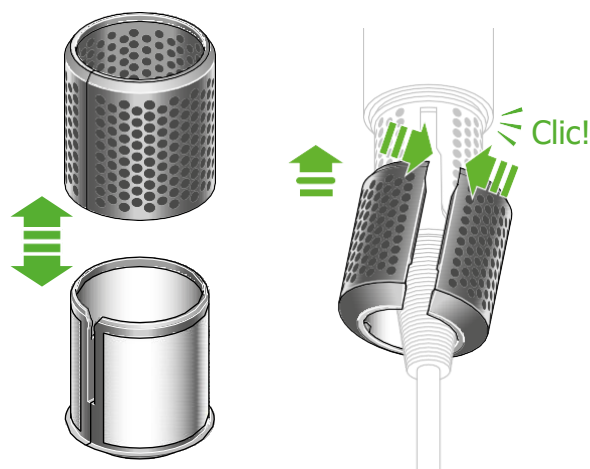


Illustration du filtre
externe se reconnectant
à l'appareil avec un clic
de l'attache
magnétique.

Voyant blanc clignotant :

Le filtre est absent ou mal installé. Assurez-vous de la bonne installation du filtre pour le fonctionnement du sèche-cheveux.

Pour le nettoyage et l'entretien de l'appareil,
visiter
<https://www.dyson.com/support/guides/super-sonic-r>.



Voyant blanc
clignotant.