

airwrap

co-anda 2x

Guide d'utilisation



Table des matières

Contenu de la boîte

Activation de la séquence i.d. curl^{MC}

Découvrir votre appareil

Embouts intelligents

Technologie sans fil Bluetooth[®]

Embouts de coiffage

Utilisation de vos embouts

Précoiffer

Boucler

Coiffer

Lisser

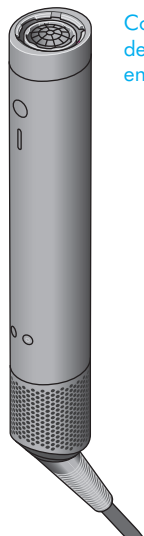
Donner du volume

Diffuser

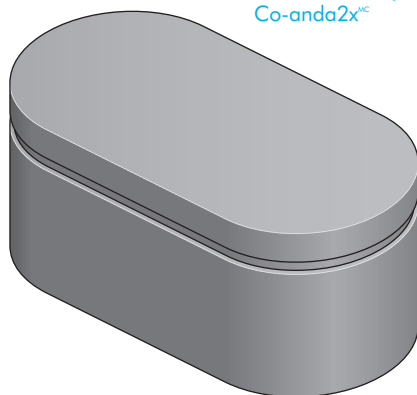
Étirer

Entretien régulier des filtres

Contenu de la boîte



Corps principal
de l'appareil sans
embouts.



Boîtier de présentation pour
le sèche-cheveux coiffant
multifonction Dyson Airwrap
Co-anda2x^{MC}

Corps principal du
sèche-cheveux coiffant
multifonction Dyson
Airwrap Co-anda2x^{MC}

Boîtier de
présentation

Votre appareil peut ne pas comprendre tous les embouts illustrés ci-dessous.
Vous pouvez acheter des embouts supplémentaires sur www.dyson.com/hair-care/accessories.



Rouleau de
coiffage
Co-anda2x^{MC}
de 0,8 po



Rouleau de
coiffage
Co-anda2x^{MC}
de 1,2 po



Rouleau de coiffage
Co-anda2x^{MC} de 1,6 po



Brosse à
boucles
anti-accroc 2x



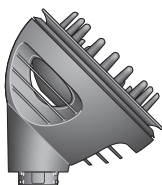
Brosse
volumisante
ronde 2x



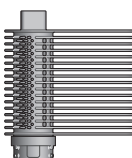
AirSmooth2x^{MC}



Sèche-
cheveux
rapide 2x



Diffuseur
Wave+ Curl pour
ondulations et
boucles 2x



Peigne de
tension 2x

Bouclez-vous les cheveux rapidement en configurant votre séquence i.d. curl^{MC} dans l'application MyDyson^{MC}

La configuration de votre séquence de bouclage personnalisée est rapide et simple. Elle prend moins de deux minutes.

Étape 1

Téléchargez l'application MyDyson^{MC}.



Logos de l'application MyDyson^{MC} de l'App Store et de Google Play.

Étape 2

Créez votre profil capillaire et activez la séquence de bouclage personnalisée i.d. curl^{MC} dans l'application MyDyson^{MC}.

Étape 3

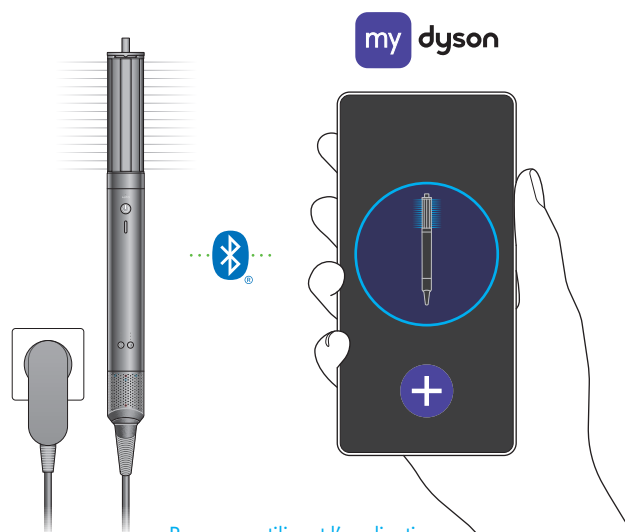
Fixez un rouleau de coiffage à votre appareil. Appuyez sur le bouton Marche/Arrêt pour activer la séquence.

Votre sèche-cheveux coiffant multifonction Dyson Airwrap Co-anda2x^{MC} enroulera, coiffera, fixera et relâchera des boucles régulières, en ajustant automatiquement la chaleur et le flux d'air selon les réglages optimaux pour vos cheveux.



Connectivité avec l'application MyDyson^{MC}

Les fonctionnalités de l'application peuvent varier selon le marché. Nécessite une connexion Internet. Les exigences liées au système d'exploitation et à l'appareil mobile pour l'application MyDyson^{MC} se trouvent sur l'App Store ou Google Play.



Apple, le logo Apple et Siri sont des marques déposées d'Apple Inc., enregistrées aux États-Unis et dans d'autres pays. App Store est une marque de service d'Apple Inc., enregistrée aux États-Unis et dans d'autres pays. Google Play, le logo Google Play et Google Assistant sont des marques déposées de Google Inc. La mention et les logos Bluetooth[®] sont des marques déposées appartenant à Bluetooth SIG, Inc., et toute utilisation de ces marques par Dyson est sous licence.

Personne utilisant l'application MyDyson sur un téléphone mobile pour établir un lien Bluetooth avec le sèche-cheveux coiffant multifonction Dyson Airwrap Co-anda2x.

Découvrir votre sèche-cheveux coiffant multifonction Dyson Airwrap Co-anda2x^{MC}

Reconnaissance des accessoires

Lors de la première utilisation, votre appareil se règle par défaut sur la température et le flux d'air optimaux recommandés pour chaque embout.

Vous pouvez les modifier pendant le coiffage, et votre appareil mémorisera vos préférences habituelles.

Bouton d'alimentation

Active le flux d'air pour tous les embouts et lance les fonctions automatiques. (Uniquement pour le rouleau de coiffage et l'embout AirSmooth2x^{MC}.)

Contrôle de la température

Quatre réglages de chaleur, incluant un mode froid constant.

Contrôle du flux d'air

Trois vitesses de flux d'air : élevé, moyen et faible.

Témoin DEL de la technologie sans fil Bluetooth®

Indique que l'appareil est connecté à l'application MyDyson^{MC}.

Bleu clignotant : connexion en cours.

Bleu fixe : connecté.

Témoin DEL Auto
Indique qu'un embout doté de fonctions automatiques est fixé, et que la fonction automatique est activée (uniquement pour le rouleau de coiffage et l'embout AirSmooth2x^{MC}).

Lorsque le flux d'air est désactivé, vous pouvez désactiver les fonctions automatiques en maintenant le bouton Marche/Arrêt enfoncé pendant cinq secondes – jusqu'à ce que le témoin DEL Auto s'allume. Maintenez de nouveau pour réactiver.

Partie avant de l'appareil, en commençant par le haut de la poignée : Témoin DEL Auto, puis bouton Marche/Arrêt rond et bouton allongé de jet d'air froid. En bas de la poignée, décalés vers la gauche : témoins et bouton de contrôle du flux d'air ; décalés vers la droite : témoins et bouton de contrôle de la température. Le filtre et le témoin DEL Bluetooth sont centrés, avec le boîtier du filtre sous la poignée.

Jet d'air froid

Forme conçue pour une reconnaissance facile. Maintenez pour désactiver l'élément chauffant afin de fixer votre coiffure.

Témoin DEL du filtre

Blanc clignotant : aucun filtre détecté.
Orange : nettoyage du filtre nécessaire.

Si le témoin DEL continue de clignoter en orange après nettoyage du filtre, communiquez avec la ligne d'assistance Dyson.

Filtre amovible

Facile à retirer pour le nettoyage (voir la section « Entretien régulier des filtres » pour plus de détails).



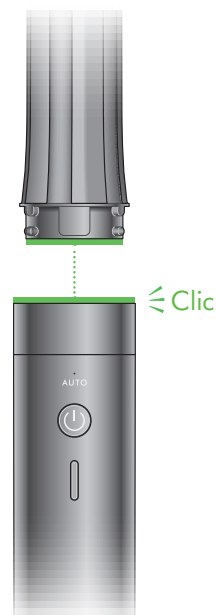
Embouts intelligents

Votre appareil ne fonctionne que lorsqu'un embout intelligent est clipsé en place.

Les puces RFID intégrées à chaque embout communiquent avec votre sèche-cheveux coiffant multifonction Dyson Airwrap Co-anda2x^{MC}, pour adapter instantanément la température et le flux d'air optimaux recommandés pour chaque embout.

Vous pouvez les modifier pendant le coiffage, et votre appareil mémorisera vos préférences habituelles.

L'embout se fixe au sommet du corps principal de l'appareil avec un déclic lorsqu'on l'appuie vers le bas.



Technologie sans fil Bluetooth® pour connecter à l'application MyDyson^{MC}

Connectez votre sèche-cheveux coiffant multifonction Dyson Airwrap Co-anda2x^{MC} à l'application MyDyson^{MC} pour tirer le meilleur parti de votre appareil.

Un profil capillaire conçu pour vous

Répondez à quelques questions simples sur votre type de cheveux, leur longueur et votre style, pour obtenir des conseils et astuces personnalisés.

Des boucles plus rapides, plus faciles et plus régulières¹.

Utilisez votre profil capillaire pour ajuster automatiquement la chaleur et le flux d'air à chaque étape de votre séquence de coiffage. Pour des boucles régulières, d'une simple pression sur un bouton.







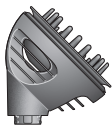
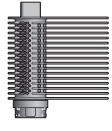
1. Par rapport au sèche-cheveux coiffant multifonction Dyson Airwrap i.d.^{MC}.



Personne tenant le Dyson Airwrap Co-anda2x^{MC} en main et le connectant à l'application MyDyson^{MC}.

Embouts de coiffage

Tous les embouts se clipsent facilement en place. Pour retirer un embout, nous recommandons de tenir les rebords refroidis de la brosse à boucles anti-accroc 2x, les pointes de l'embout AirSmooth2x^{mc}, ou les embouts colorés refroidis des accessoires.

	Embout de coiffage	Réglages de chaleur et de flux d'air prédéfinis	Fonctionne avec la fonction Auto
	Rouleau de coiffage Co-anda2x^{mc} de 0,8 po Crée des boucles et ondulations serrées dans les deux sens avec un seul rouleau. Un flux d'air Coanda accru enroule les cheveux plus rapidement pour un coiffage facilité ¹ .	Chaleur élevée Flux élevé	Oui
	Rouleau de coiffage Co-anda2x^{mc} de 1,2 po Crée des boucles et ondulations volumineuses dans les deux sens avec un seul rouleau. Un flux d'air Coanda accru enroule les cheveux plus rapidement pour un coiffage facilité ¹ .	Chaleur élevée Flux élevé	Oui
	Rouleau de coiffage Co-anda2x^{mc} de 1,6 po Crée des boucles et ondulations souples dans les deux sens avec un seul rouleau. Un flux d'air Coanda accru enroule les cheveux plus rapidement pour un coiffage facilité ¹ .	Chaleur élevée Flux élevé	Oui
	Brosse à boucles anti-accroc 2x Offre une finition plus lisse et mieux alignée ² . Conçue pour tous les types de cheveux. De nouvelles boucles de poils réduisent les accrochages tout en améliorant le confort sur le cuir chevelu.	Chaleur élevée Flux élevé	Non
	Brosse volumisante ronde 2x Crée des coiffures volumineuses avec moins de frisottis. ² Un flux d'air contrôlé et des poils effilés permettent de coiffer une section à la fois, sans déranger les cheveux environnants.	Chaleur élevée Flux élevé	Non
	Embout AirSmooth2x^{mc} Utilise un flux d'air à grande vitesse pour offrir la tension nécessaire à la création de coiffures plus lisses ³ . À utiliser comme embout de finition sur cheveux secs.	Chaleur élevée Flux faible	Oui
	Sèche-cheveux rapide 2x Contrôle un flux d'air plus puissant pour un séchage plus rapide ¹ . Permet de passer des cheveux mouillés à secs ou de les pré-sécher avant un autre coiffage.	Chaleur élevée Flux élevé	Non
	Diffuseur Wave+Curl pour ondulations et boucles 2x Diffuseur au format 2-en-1 qui disperse le flux d'air de deux façons différentes pour rehausser votre texture de boucles naturelle.	Chaleur moyenne Flux moyen	Non
	Peigne de tension 2x Un flux d'air ciblé et à grande vitesse sèche rapidement les cheveux tout en étirant et en lissant les cheveux bouclés et frisés. Des poils latéraux supplémentaires augmentent la tension pour un fini plus lisse ⁴ .	Chaleur élevée Flux élevé	Non

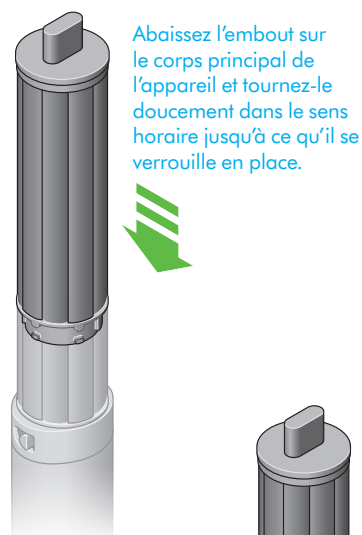
Votre appareil peut ne pas inclure tous les embouts mentionnés.

1. Par rapport au sèche-cheveux coiffant multifonction Dyson Airwrap i.d.^{mc}. 2. Par rapport à des cheveux non traités/séchés naturellement. 3. Par rapport au coiffage avec la brosse à boucles anti-accroc 2x. 4. Par rapport au peigne à dents larges Dyson Airwrap^{mc}.

Utilisation de vos embouts

Fixation de l'embout

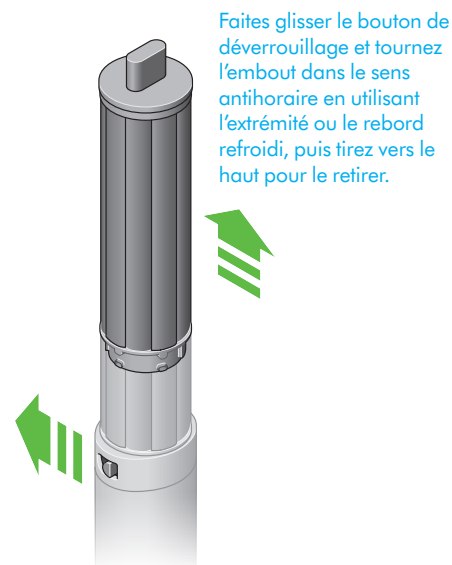
Fixez l'embout sur le corps principal jusqu'à ce qu'il soit solidement en place.



Abaissez l'embout sur le corps principal de l'appareil et tournez-le doucement dans le sens horaire jusqu'à ce qu'il se verrouille en place.

Changement d'embout

Pour changer d'embout, faites glisser le bouton de déverrouillage et retirez-le en utilisant l'extrémité refroidie ou le rebord.

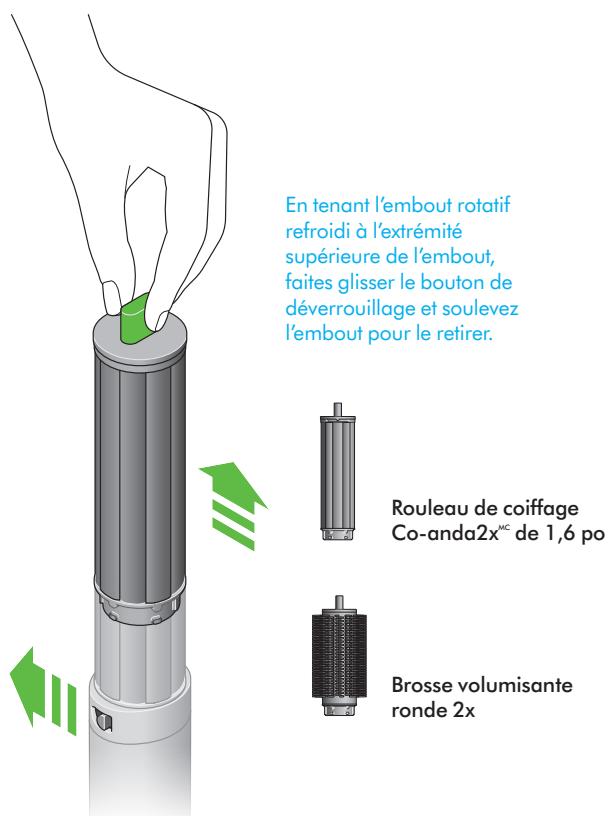


Faites glisser le bouton de déverrouillage et tournez l'embout dans le sens antihoraire en utilisant l'extrémité ou le rebord refroidi, puis tirez vers le haut pour le retirer.

Extrémité refroidie

Pendant l'utilisation, les rouleaux de coiffage et les brosses rondes deviennent chauds. Pour passer à un autre embout, tenez-les par l'extrémité. Si l'embout n'a pas d'extrémité, tenez le rebord refroidi.

Manipulez les embouts chauds avec précaution. Tenez l'embout uniquement dans la zone indiquée.



En tenant l'embout rotatif refroidi à l'extrémité supérieure de l'embout, faites glisser le bouton de déverrouillage et soulevez l'embout pour le retirer.



Rouleau de coiffage
Co-anda2x^{MC} de 1,6 po



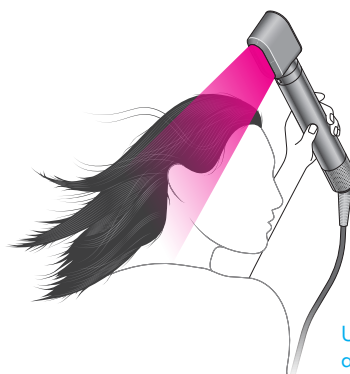
Brosse volumisante
ronde 2x

Précoiffer

Pour les cheveux droits et ondulés, utilisez l'embout de séchage – Sèche-cheveux rapide 2x.

Les cheveux doivent sembler secs, mais être froids au toucher avant de boucler avec les rouleaux.

Pour les cheveux bouclés et frisés, utilisez la brosse à boucles anti-accroc 2x. Brossez les cheveux vers le bas par petites sections, en commençant par les pointes et en remontant vers les racines, jusqu'à ce qu'ils soient légèrement humides au toucher.



Une personne tenant l'appareil avec le sèche-cheveux rapide 2x au-dessus de sa tête, le flux d'air soufflant sur ses longs cheveux droits.

Boucler

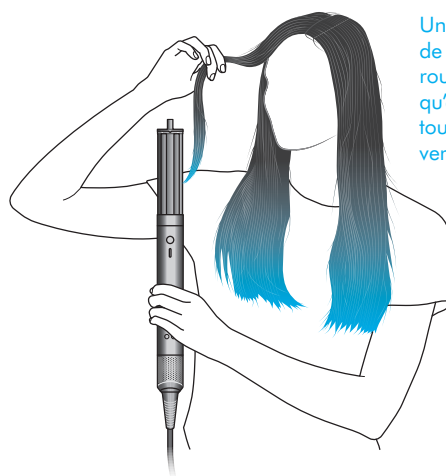
Utilisation de la séquence de bouclage personnalisée i.d. curl^{MC}.
Le sèche-cheveux coiffant multifonction Dyson Airwrap Co-anda2x^{MC} mémorise votre séquence personnalisée. Ainsi, les durées d'enroulement et de coiffage s'adaptent à votre profil capillaire dans l'application MyDyson^{MC}.

Commencez par configurer la séquence i.d. curl^{MC} dans l'application MyDyson^{MC}.

Rouleaux de coiffage.

Étape 1

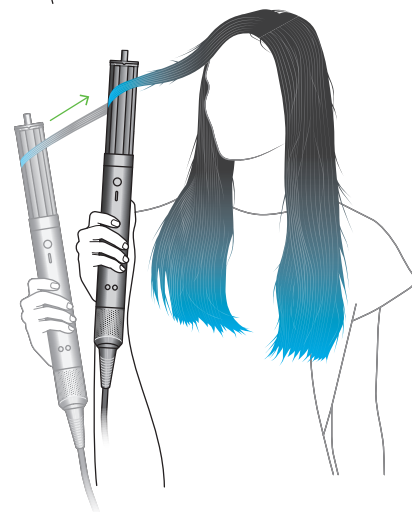
Appuyez sur le bouton Marche/Arrêt, puis prenez une mèche et rapprochez le rouleau de coiffage des pointes. Les cheveux commenceront à s'enrouler autour du rouleau.



Une personne tenant une mèche de cheveux et la rapprochant du rouleau de coiffage jusqu'à ce qu'elle commence à s'enrouler, tout en maintenant l'appareil à la verticale.

Étape 2

Rapprochez l'appareil de la tête, sans torsion. Votre séquence i.d. curl^{MC} personnalisée se lance.



Visuel : personne rapprochant l'appareil de la tête pour permettre à plus de cheveux de s'enrouler et de tenir autour du rouleau.

Étape 3

Le jet d'air froid s'activera automatiquement pour fixer la boucle.

Le flux d'air s'éteindra automatiquement lorsque la séquence sera terminée.

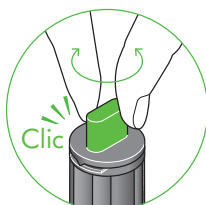
Abaissez l'appareil pour relâcher.

Pour changer le sens de bouclage, tournez l'embout refroidi du rouleau.



Une femme éloignant l'appareil de sa tête après avoir terminé de boucler une mèche.

Visuel : embout refroidi rotatif que l'on tourne pour changer le sens de bouclage.



Coiffer

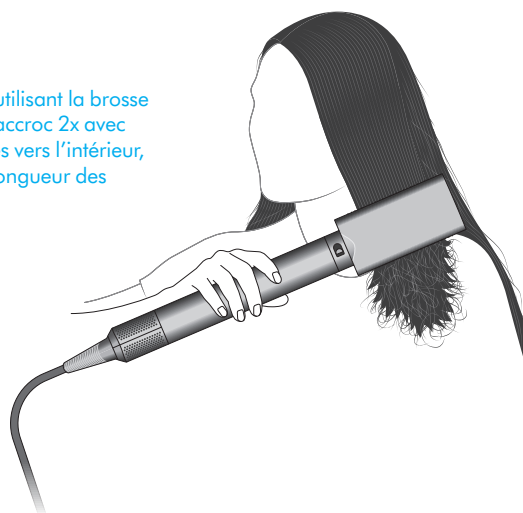
Brosse à boucles anti-accroc 2x

Utilisez la brosse à boucles anti-accroc 2x pour brosser de la racine jusqu'aux pointes.

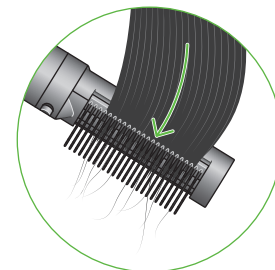
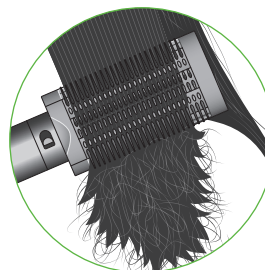
Conseil :

Pour créer une forme, tournez la brosse vers l'intérieur aux extrémités. Pour conserver le volume, orientez les poils vers l'extérieur.

Une personne utilisant la brosse à boucles anti-accroc 2x avec les poils orientés vers l'intérieur, parcourant la longueur des cheveux.



La brosse à boucles anti-accroc 2x, avec les poils orientés vers l'extérieur, peigne les cheveux près des pointes. Lorsque la brosse atteint les pointes, l'embout est tourné vers l'intérieur pour aider à créer une forme.



Lisser

Embout AirSmooth2x^{MC}

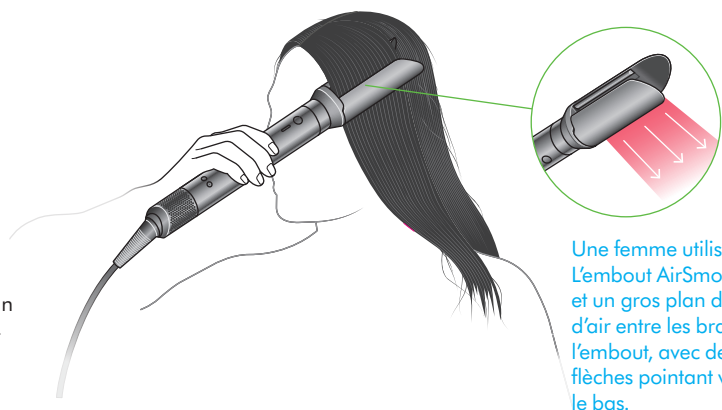
À utiliser sur cheveux secs après un coiffage avec la brosse à boucles anti-accroc 2x. Prenez une mèche de cheveux et placez-la entre les bras de l'embout.

Appuyez sur le bouton Marche/Arrêt pour fermer les bras, puis descendez lentement le long des cheveux.

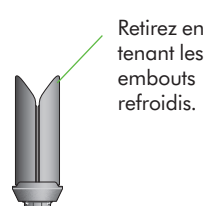
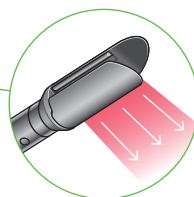
Lorsque le mode Auto est activé, l'appareil détecte quand vous avez terminé un passage complet et ouvre automatiquement les bras pour libérer les cheveux.

Conseil

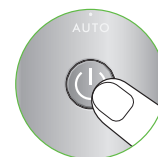
Faites glisser lentement l'embout AirSmooth2x^{MC} sur une petite mèche de cheveux. Si le mouvement est trop lent, l'appareil peut croire que le passage est terminé, ce qui entraînerait l'ouverture prématurée des bras.



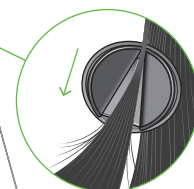
Une femme utilisant l'embout AirSmooth2x^{MC} et un gros plan du flux d'air entre les bras de l'embout, avec des flèches pointant vers le bas.



Retirez en tenant les embouts refroidis.



Une personne descendant l'embout AirSmooth2x^{MC} le long des cheveux, des racines jusqu'aux pointes, pour lisser.

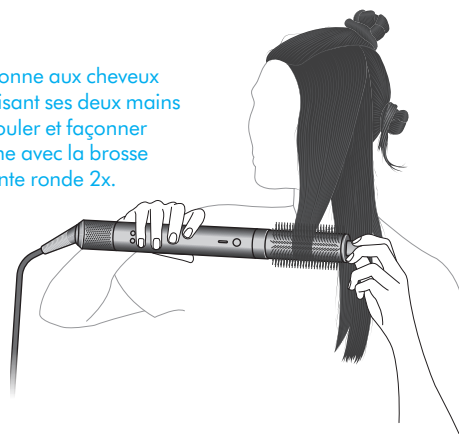


Donner du volume

Brosse volumisante ronde 2x

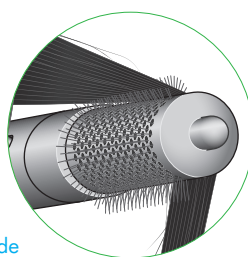
Les poils effilés pivotent pour libérer les cheveux facilement pendant le coiffage. Les poils effilés pivotent pour libérer les cheveux facilement pendant le coiffage.

Une personne aux cheveux longs utilisant ses deux mains pour enrouler et façonner une mèche avec la brosse volumisante ronde 2x.

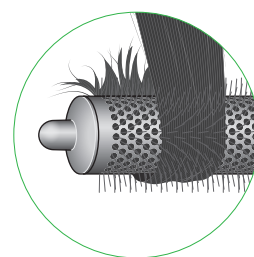


Conseil

Soulevez les mèches vers le haut pendant le séchage pour ajouter du volume. Enroulez les cheveux autour et sous la brosse pour façonner les extrémités.



La brosse volumisante ronde 2x, avec une mèche de cheveux placée dessus en angle, brossant des racines jusqu'aux pointes.



Cheveux enroulés autour de la brosse volumisante ronde 2x, façonnant les pointes.

1. Par rapport à des cheveux non traités/séchés naturellement.

Diffuser

Diffuseur Wave+ Curl pour ondulations et boucles 2x

Mode Dôme

Les dents amovibles sont retirées, et le flux d'air est aspiré dans le dôme pour aider à lisser et rehausser les ondulations ou boucles naturelles.



Illustration d'une personne aux cheveux longs et bouclés utilisant le diffuseur Wave+ Curl en mode Dôme.



Mode Diffuseur

Les dents fixées dispersent le flux d'air vers les racines pour des boucles et frisettes texturées et volumineuses.

Plateau de dents soulevé du centre du diffuseur Wave+ Curl pour passer du mode Dôme au mode Diffuseur.

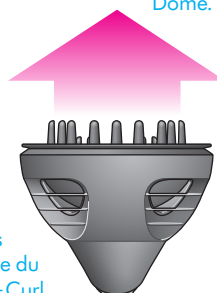


Illustration d'une personne aux cheveux longs et bouclés utilisant le diffuseur Wave+ Curl en mode Diffuseur.

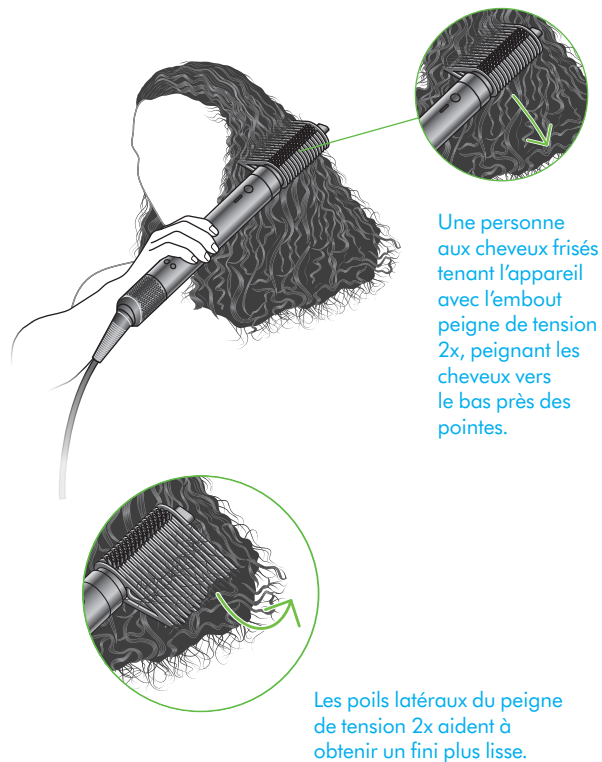
Étirer

Séchage rapide

Positionnez les dents de l'embout horizontalement pour un temps de séchage plus court, tout en étirant doucement.

Étirement avec tension

Tournez l'embout de façon à orienter les dents vers le bas et légèrement en angle, afin que les poils latéraux touchent vos cheveux – pour un fini plus lisse¹.



1. Par rapport au peigne à dents larges Dyson Airwrap[™].

Entretien régulier des filtres

Le nettoyage du filtre est nécessaire lorsque le témoin DEL orange commence à clignoter.

Assurez-vous de débrancher l'appareil de la prise électrique et de le laisser refroidir avant de nettoyer le filtre.

Le sèche-cheveux coiffant multifonction Dyson Airwrap Co-anda2x^{MC} est doté d'une technologie de pointe pour offrir une performance exceptionnelle.

Cette technologie doit être protégée de la poussière et des résidus de produits capillaires.

Un entretien est requis pour maintenir la performance.



Maille du filtre

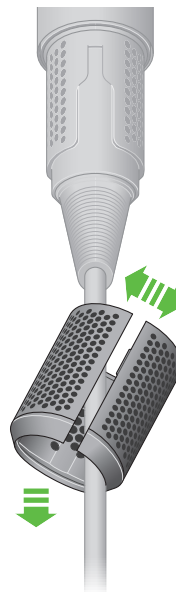


Boîtier du filtre

Étape 1

Retirez le filtre en le faisant glisser le long du cordon d'alimentation et en l'ouvrant à la ligne de séparation.

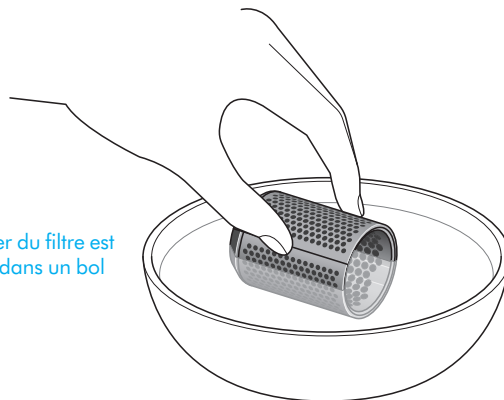
Ouvrez doucement le boîtier du filtre et retirez-la du cordon.



Étape 2

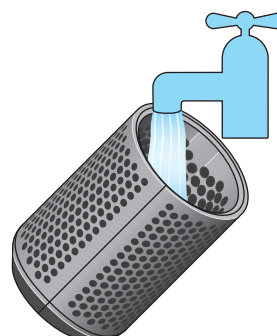
Faites tremper le filtre dans un bol d'eau.

Le boîtier du filtre est trempé dans un bol d'eau.



Étape 3

Rincez le boîtier du filtre sous l'eau chaude du robinet.

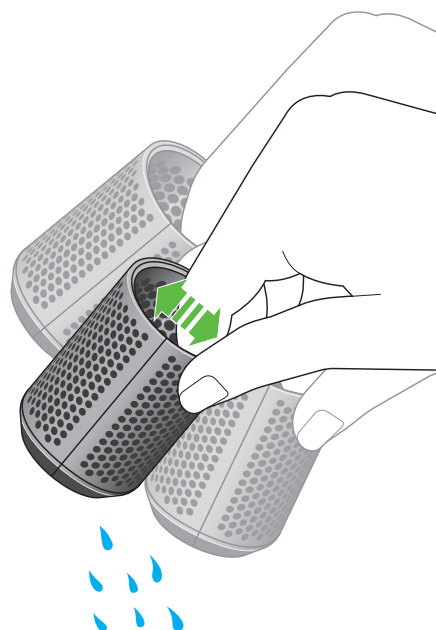


Rincez le boîtier du filtre sous le robinet.

Une personne secouant
l'excès d'eau du boîtier
du filtre

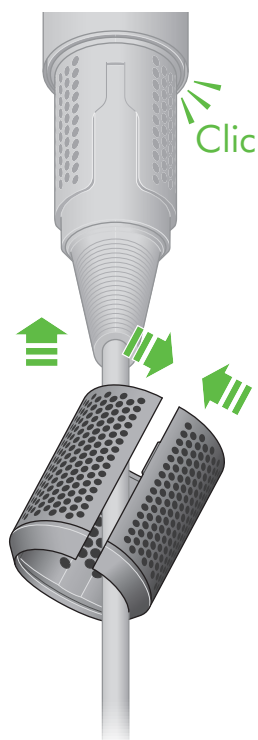
Étape 4

Secouez le boîtier du filtre pour enlever l'excès d'eau, puis laissez sécher complètement.



Étape 5

Ouvrez le boîtier du filtre à la ligne de séparation et replacez-la sur l'appareil. Clipsez-le en place.



Le boîtier du filtre
est réinstallé sur le
sèche-cheveux coiffant
multifonction Dyson
Airwrap Co-anda2x.