

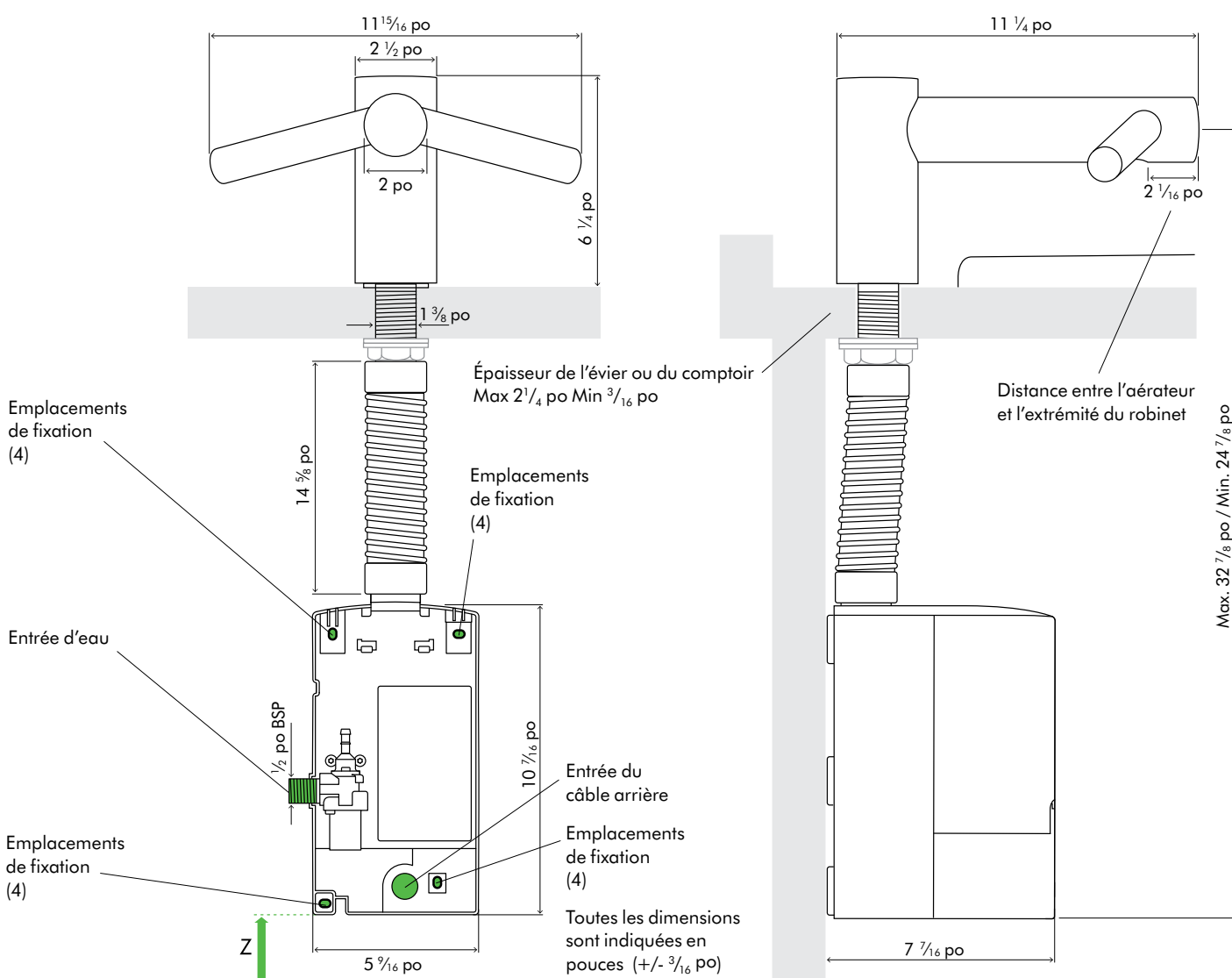
SPÉCIFICATIONS TECHNIQUES

WD WD WD
04 05 06



ÉLÉVATION AVANT

ÉLÉVATION LATÉRALE



PLANCHER

Dimensions du robinet

WD04 Hauteur $6 \frac{1}{4}$ po Largeur $11 \frac{15}{16}$ po Profondeur $11 \frac{1}{4}$ po

Dimensions du compartiment moteur

WD04 Hauteur $10 \frac{7}{16}$ po Largeur $5 \frac{9}{16}$ po Profondeur $7 \frac{7}{16}$ po

Dégagement minimal

Z Dégagement de 4 po à partir du plancher.

(L'ADA exige un dégagement de 9 po à partir des orteils).

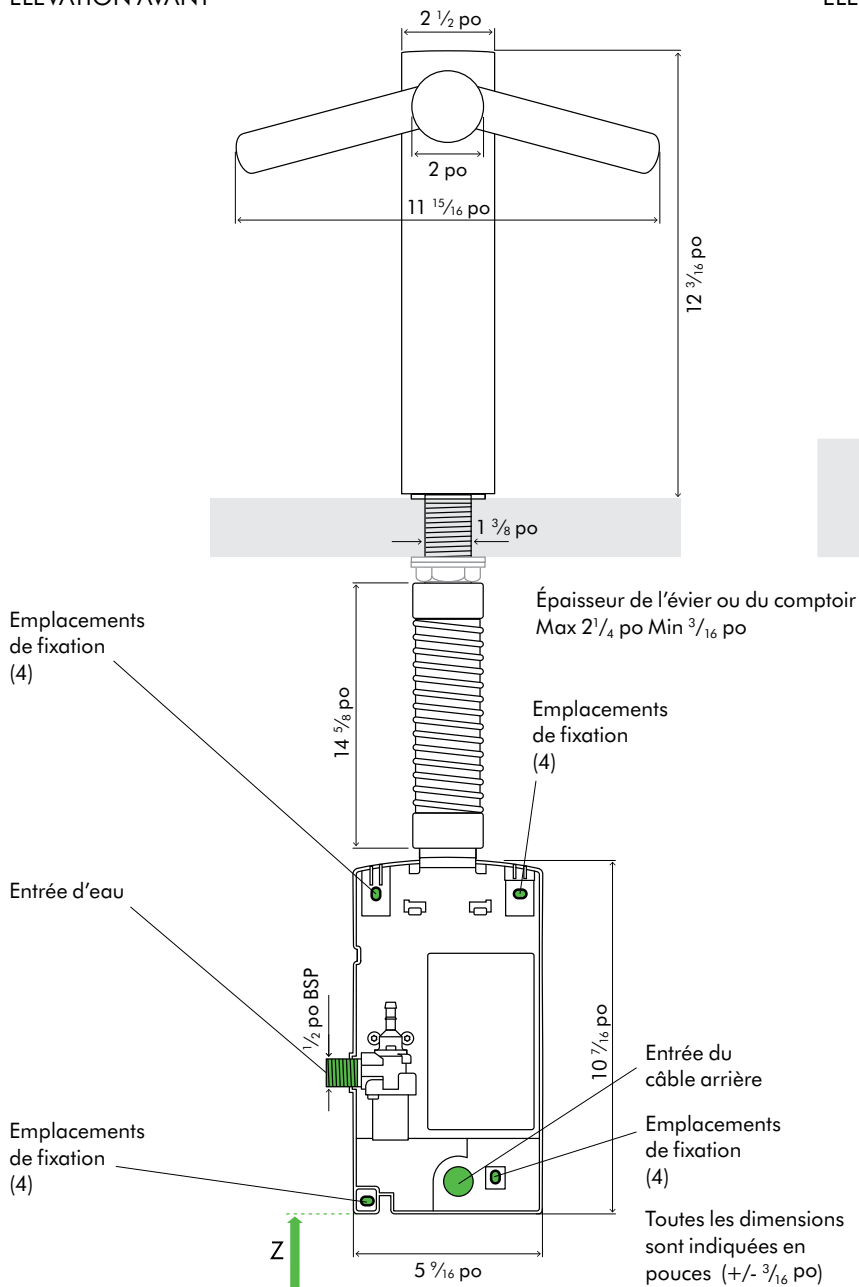
SPÉCIFICATIONS TECHNIQUES

WD WD WD
04 05 06

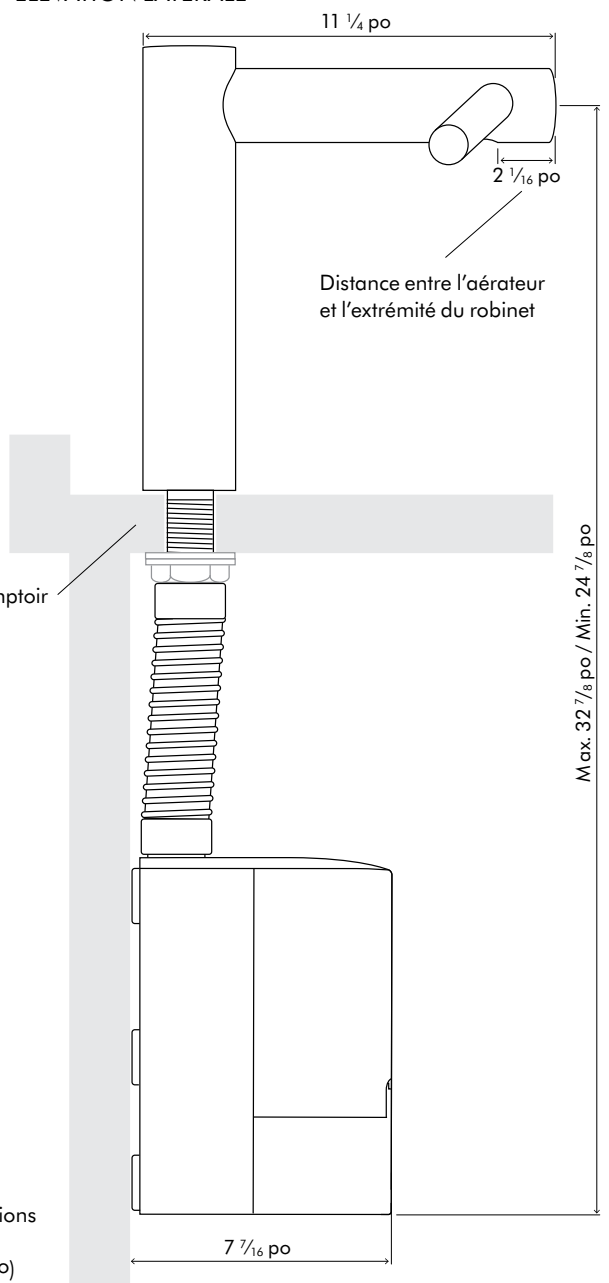


Grand

ÉLÉVATION AVANT



ÉLÉVATION LATÉRALE



PLANCHER

Dimensions du robinet

WD05 Hauteur $12 \frac{3}{16}$ po Largeur $11 \frac{15}{16}$ po Profondeur $11 \frac{1}{4}$ po

Motor bucket dimensions

WD05 Hauteur $10 \frac{7}{16}$ po Largeur $5 \frac{9}{16}$ po Profondeur $7 \frac{7}{16}$ po

Dégagement minimal

Z Dégagement de 4 po à partir du plancher.

(L'ADA exige un dégagement de 9 po à partir des orteils).

SPÉCIFICATIONS TECHNIQUES

WD WD WD
04 05 06



WD06 Installation murale

Le sèche-mains Dyson Airblade Wash+Dry est conçu de manière à ce que le bloc moteur soit situé derrière le colombage dans un boîtier métallique qui est fourni avec l'appareil (Fig. 1). Les colombages doivent être construits de manière à ce que le boîtier métallique puisse être inséré entre ceux-ci (Fig. 2). L'un des colombages horizontaux doit être installé a) de manière à ce qu'il soutienne la plus grande partie du poids du conduit métallique et du bloc moteur, et b) pour qu'il soit dans la bonne position par rapport à la tige du robinet.

Pour les instructions d'installation complètes, veuillez consulter le guide d'installation imprimé fourni avec l'appareil.

Il est aussi offert en ligne au www.dysoncanada.ca

Fig.1



Fig.2

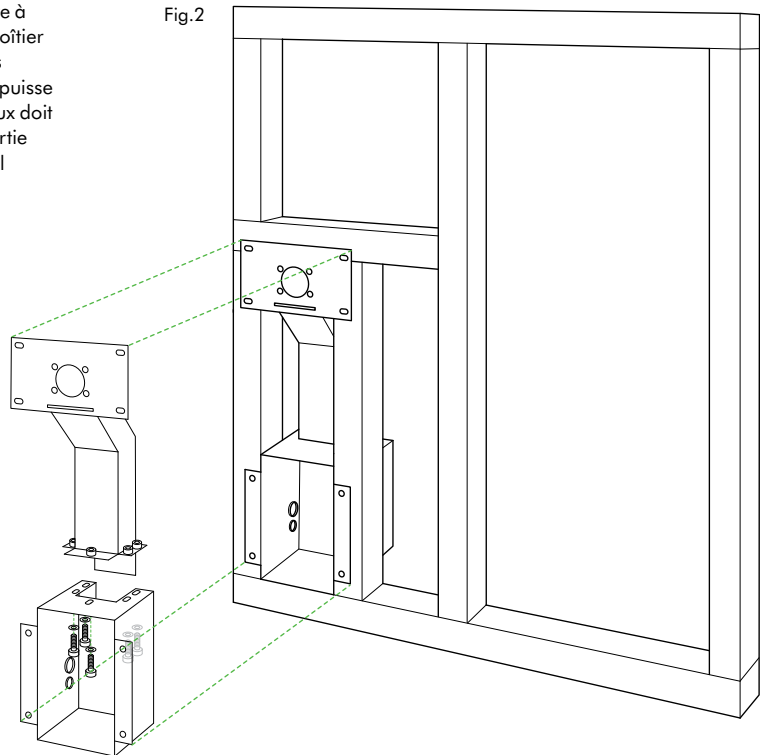


Fig.3

Installez la plaque de plâtre.

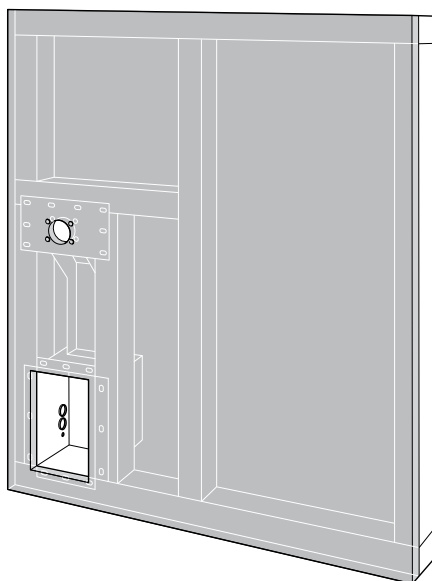
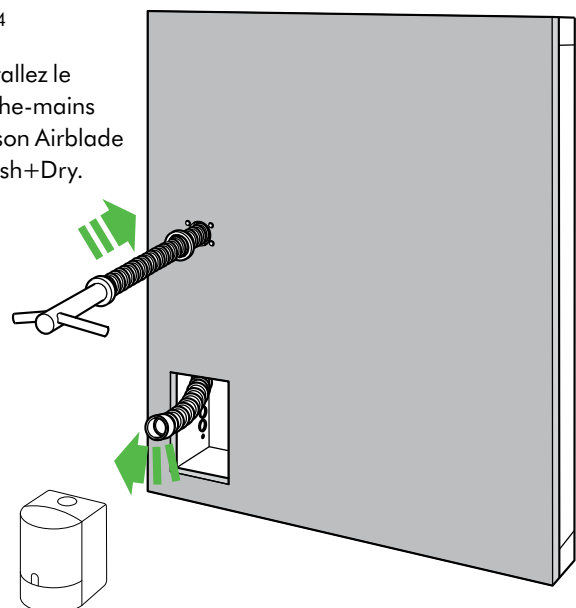


Fig.4

Installez le sèche-mains Dyson Airblade Wash+Dry.



SPÉCIFICATIONS TECHNIQUES

WD WD WD
04 05 06

Électrique

Tension/fréquence d'entrée : 100-110 V 50-60 Hz; 120 V 60 Hz

Spécifications du moteur : Moteur numérique sans balais de 1000 W

Plage de températures de fonctionnement : 0 ° - 40 °C, 32 ° - 104 °F

Type de chauffe-élément : Aucun

Consommation électrique en veille : Moins de 0,5 W

Construction

Construction du robinet : Acier inoxydable (brossé)

Construction de l'ensemble moteur sous le comptoir : ABS moulé (bloc moteur principal)

Types de vis à l'extérieur : Torx T15

Protection contre la pénétration d'eau par rapport à la norme IP35

Filtre

Filtre HEPA (fibre de verre et précouche en molleton)

Capte 99,97 % des particules de la taille de bactéries aussi minuscules que 0,3 micron dans l'air de la toilette.

Fonctionnement

Activation infrarouge sans contact

Temps de séchage des mains : 14 secondes¹

Période de verrouillage : 30 secondes

Débit d'air aux ouvertures : 533 km/h / 331 mi/h

Altitude maximale : 6562 pi / 2000 mètres

Utilisation de l'eau

Débit d'eau : 1,9 lpm avec un aérateur à faible débit.

3,8 lpm avec l'aérateur fourni avec le produit.

Commande de la température de l'eau :

Mitigeur thermostatique recommandé (non fourni)

Pression d'eau requise : 1 - 8 bars

Doté de la vidange automatique :

toutes les 24 heures pendant 60 secondes après la dernière utilisation.

Logistique

Poids net : WD04 9,39 lb; WD05 10,01 lb; WD06 20,97 lb

Poids emballé : WD04 14,90 lb; WD05 16,27 lb; WD06 30,09 lb

Dimensions emballées : WD04 H 11 7/8 po × L 11 1/8 po × P 11 1/2 po

WD05 H 17 po × L 10 7/8 po × P 11 5/16 po

WD06 H 24 po × L 14 3/4 po × P 11 7/8 po

Spécifications de l'évier

Le sèche-mains Dyson Airblade Wash+Dry est compatible avec la plupart des types d'éviers. Assurez-vous que les bouchons ne sont pas installés dans les éviers et évitez les pièces avec des bouchons intégrés (p. ex. les modèles pivotants ou surélevés).

À l'aide d'une méthode d'essai conçue spécialement, les ingénieurs Dyson ont évalué l'expérience utilisateur pour une grande variété d'éviers lorsqu'ils sont utilisés avec le sèche-mains Dyson Airblade Wash+Dry. Pour obtenir plus de renseignements à propos des éviers que nous recommandons, consultez le guide qui se trouve au site web dyson.com/docs

Nous recommandons d'éviter les éviers dotés des caractéristiques géométriques suivantes :

Bases plates qui entourent immédiatement l'orifice du drain (nominalement dans un rayon de 2 5/16 po).

Transitions de murs arrière inclinés et de murs avant par rapport à la base de l'évier.

Consultez le guide de pré-installation pour obtenir plus de détails : dysoncanada.ca

Dimensions de l'évier :

Toutes les mesures de l'évier sont internes à moins d'indication contraire.

Largeur minimale de l'évier : 15 po, du devant à l'arrière – minimum : 13 po

Profondeur minimale de l'évier : 5 po

Profondeur maximale de l'évier pour le WD05 seulement : 8 po (mesure externe d'un évier vasque)

Matériaux de l'évier : Les éviers ayant une surface très polie devraient être évités (p. ex. le chrome réfléchissant). Les éviers en porcelaine ou en métal brossé sont idéaux. Lorsque plusieurs robinets sont installés côte à côte, il devrait y avoir un espace minimal de 22 7/8 po entre les centres de chaque robinet.

Garantie standard

Garantie de 5 ans sur les pièces et la main-d'œuvre.

Gamme de produits

WD04 Court



WD05 Grand



WD06 Mural



Vous pouvez télécharger d'autres documents en ligne.

Guide de pré-installation.

Guide d'installation.

Brochure du sèche-mains Dyson Airblade Wash+Dry.

Guide de nettoyage.

Dessins CAO.

Vidéos d'installation.



La vignette Carbon est une marque déposée de Carbon Trust.
La marque de certification non alimentaire HACCP est une marque commerciale enregistrée de HACCP International.
HACCP International a homologué les produits Dyson en fonction des conditions d'installation et d'utilisation recommandées. Autorisé par Dyson. Quiet Mark est une marque de commerce de la Noise Abatement Society.

Pour obtenir plus de renseignements, communiquez avec Dyson.
1 866 236-3884 Commercial.Sales@dyson.com
www.dysoncanada.ca