

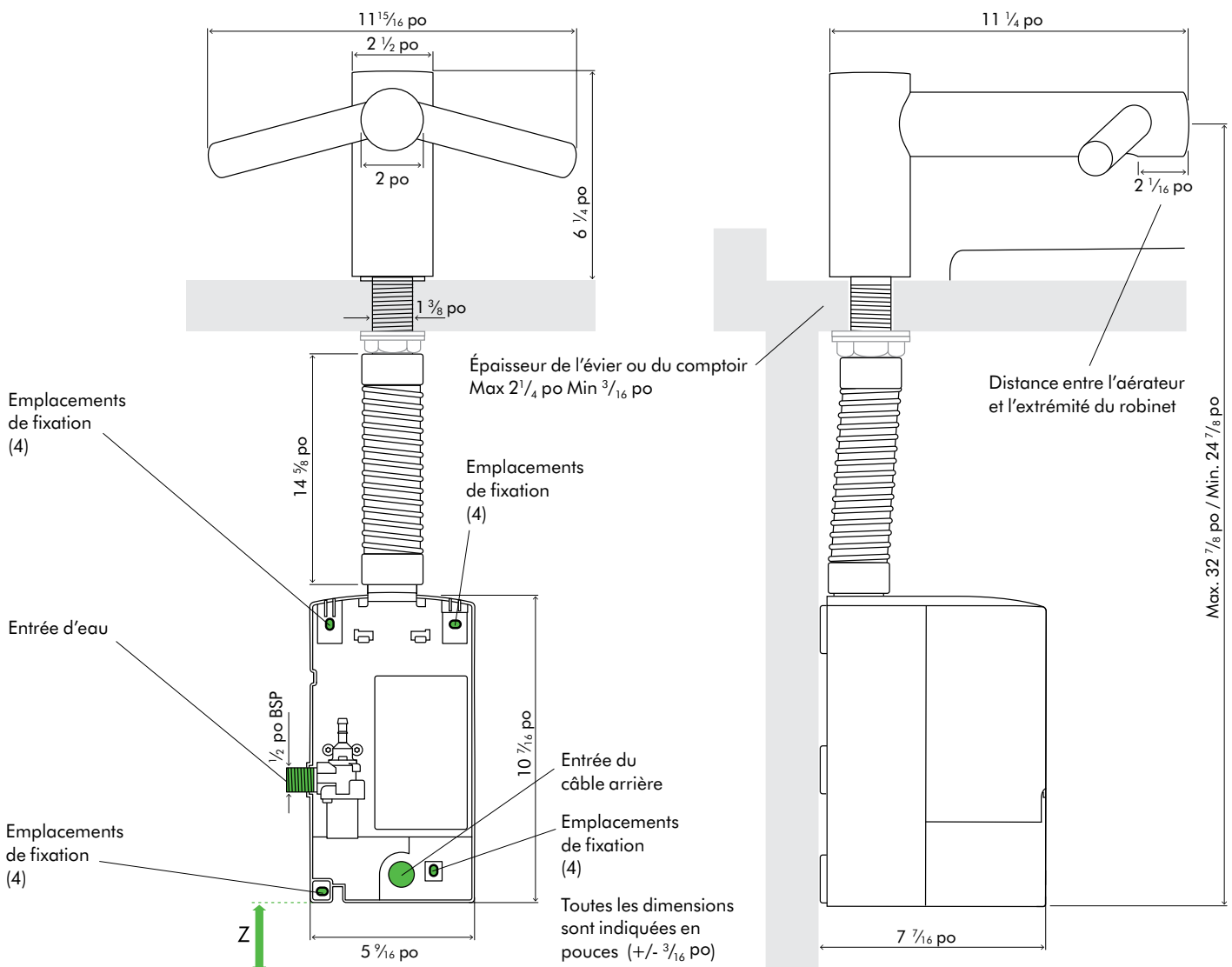
SPÉCIFICATIONS TECHNIQUES

WD
04



ÉLÉVATION AVANT

ÉLÉVATION LATÉRALE



PLANCHER

Dimensions du robinet

WD04 Hauteur 6 ¹/₄ po Largeur 11 ¹⁵/₁₆ po Profondeur 11 ¹/₄ po

Dimensions du compartiment moteur

WD04 Hauteur 10 ⁷/₁₆ po Largeur 5 ⁹/₁₆ po Profondeur 7 ⁷/₁₆ po

Dégagement minimal

Z Dégagement de 4 po à partir du plancher.

(L'ADA exige un dégagement de 9 po à partir des orteils).

Pour obtenir plus de renseignements, communiquez avec Dyson.

1 866 236-3884

Commercial.Sales@dyson.com

www.dysoncanada.ca

SPÉCIFICATIONS TECHNIQUES

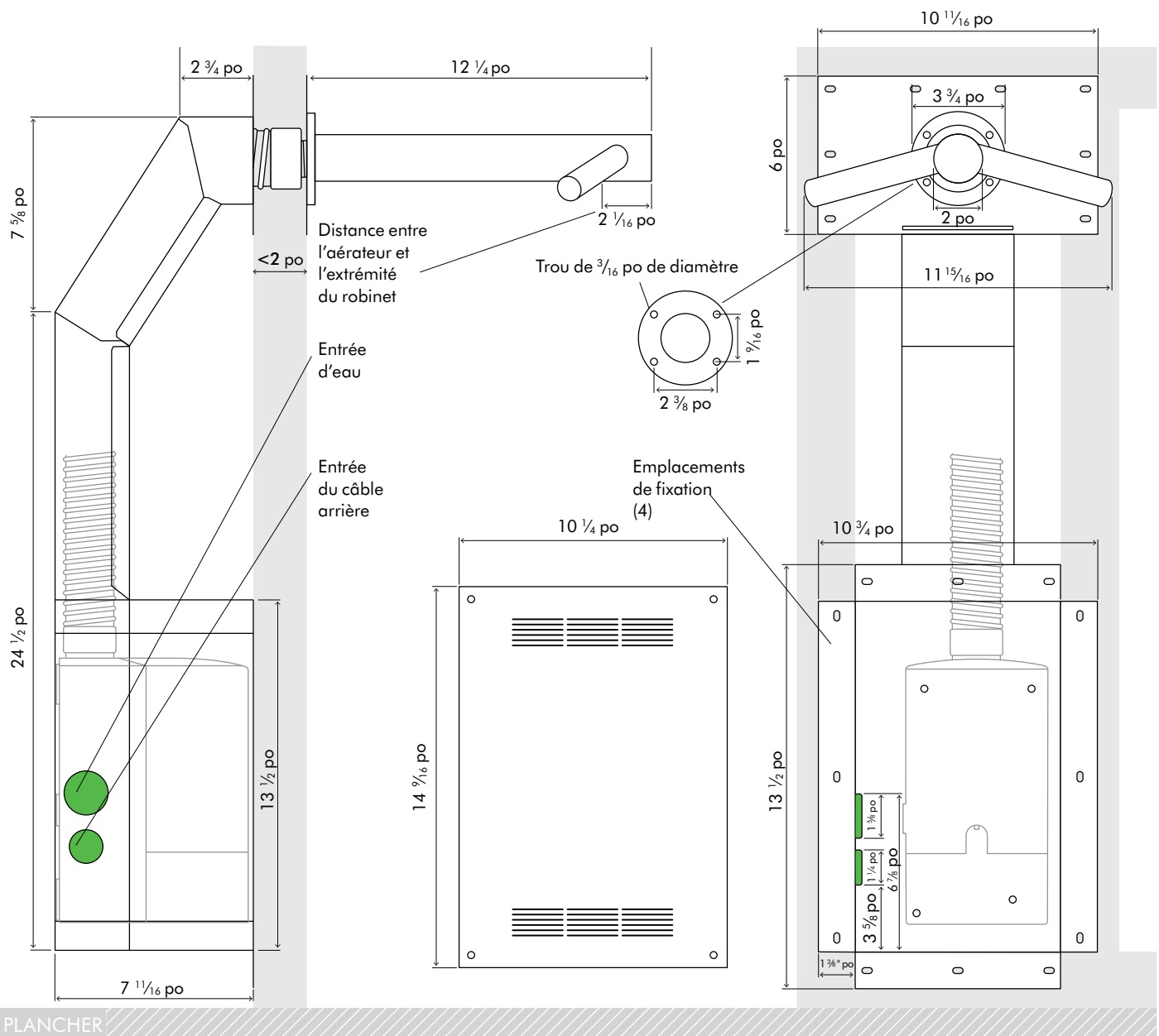
WD
06



Mural

ÉLÉVATION LATÉRALE

ÉLÉVATION AVANT



Dimensions du robinet

WD06 Longueur $12 \frac{1}{4}$ po Largeur $11 \frac{15}{16}$ po

Dimensions du compartiment moteur

WD06 Hauteur $10 \frac{7}{16}$ po Largeur $5 \frac{9}{16}$ po Profondeur $7 \frac{7}{16}$ po

Dégagement minimal

La hauteur d'installation suggérée est de $37 \frac{9}{16}$ po à partir du plancher fini jusqu'au centre du robinet en fonction de la hauteur de l'évier.

Consultez le guide d'installation pour obtenir plus de détails.

Pour obtenir plus de renseignements, communiquez avec Dyson.

1 866 236-3884

Commercial.Sales@dyson.com

www.dysoncanada.ca

SPÉCIFICATIONS TECHNIQUES

WD
06



WD06 Installation murale

Le sèche-mains Dyson Airblade Wash+Dry est conçu de manière à ce que le bloc moteur soit situé derrière le colombage dans un boîtier métallique qui est fourni avec l'appareil (Fig. 1). Les colombages doivent être construits de manière à ce que le boîtier métallique puisse être inséré entre ceux-ci (Fig. 2). L'un des colombages horizontaux doit être installé a) de manière à ce qu'il soutienne la plus grande partie du poids du conduit métallique et du bloc moteur, et b) pour qu'il soit dans la bonne position par rapport à la tige du robinet.

Pour les instructions d'installation complètes, veuillez consulter le guide d'installation imprimé fourni avec l'appareil.

Il est aussi offert en ligne au www.dysoncanada.ca

Fig.1



Fig.2

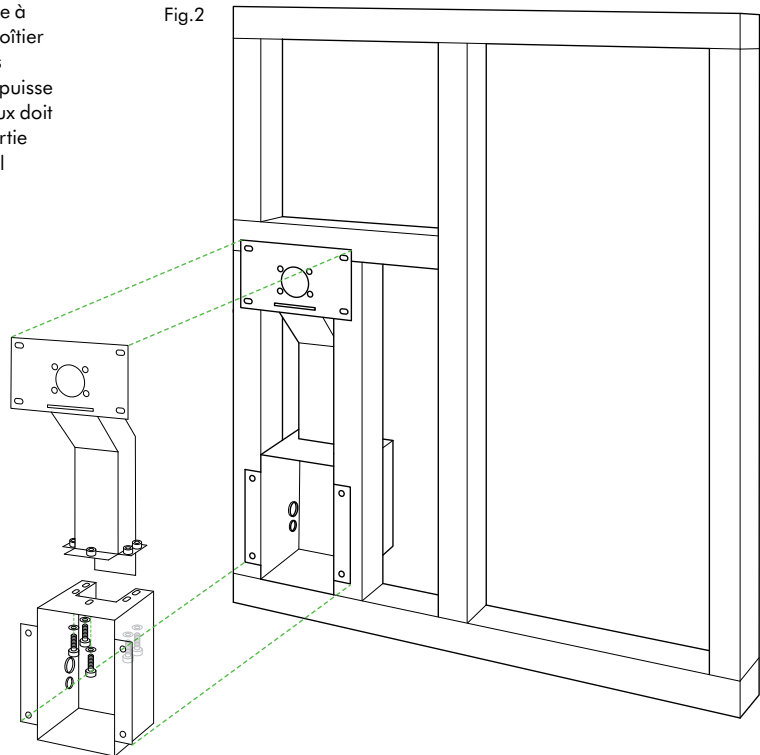


Fig.3

Installez la plaque de plâtre.

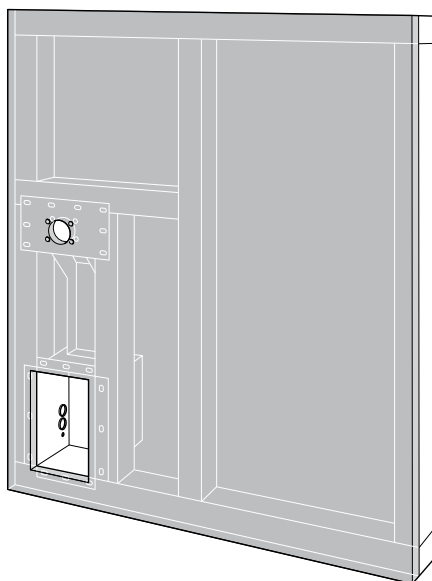
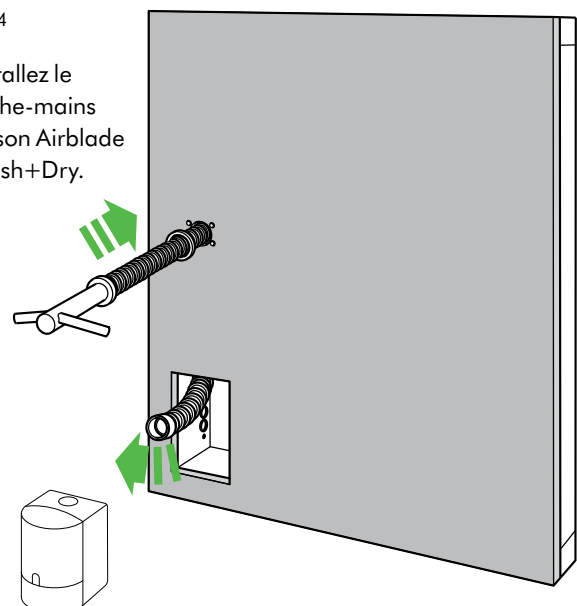


Fig.4

Installez le sèche-mains Dyson Airblade Wash+Dry.



Pour obtenir plus de renseignements, communiquez avec Dyson.

1 866 236-3884

Commercial.Sales@dyson.com

www.dysoncanada.ca

SPÉCIFICATIONS TECHNIQUES

WD WD
04 06

Électrique

Tension/fréquence d'entrée : 100-110 V 50-60 Hz; 120 V 60 Hz

Spécifications du moteur : Moteur numérique sans balais de 1000 W

Plage de températures de fonctionnement : 0 ° - 40 °C, 32 ° - 104 °F

Type de chauffe-élément : Aucun

Consommation électrique en veille : Moins de 0,5 W

Construction

Construction du robinet : Acier inoxydable (brossé)

Construction de l'ensemble moteur sous le comptoir : ABS moulé (bloc moteur principal)

Types de vis à l'extérieur : Torx T15

Protection contre la pénétration d'eau par rapport à la norme IP35

Filtre

Filtre HEPA (fibre de verre et précouche en molleton)

Testés et éprouvés pour capturer 99,97 % des particules aussi petites que 0,3 micron, y compris les bactéries et les virus.

Fonctionnement

Activation infrarouge sans contact

Temps de séchage des mains : 14 secondes¹

Période de verrouillage : 30 secondes

Débit d'air aux ouvertures : 533 km/h / 331 mi/h

Altitude maximale : 6562 pi / 2000 mètres

Niveau de puissance sonore : 80 dB(A)

Utilisation de l'eau

Débit d'eau : 1,9 lpm avec un aérateur à faible débit.

3,8 lpm avec l'aérateur fourni avec le produit.

Commande de la température de l'eau :

Mitigeur thermostatique recommandé (non fourni)

Pression d'eau requise : 1 - 8 bars

Doté de la vidange automatique :

toutes les 24 heures pendant 60 secondes après la dernière utilisation.

Logistique

Poids net : WD04 9,39 lb; WD06 20,97 lb

Poids emballé : WD04 14,90 lb; WD06 30,09 lb

Dimensions emballées : WD04 H 11 7/8 po × L 11 1/8 po × P 11 1/2 po

WD06 H 24 po × L 14 3/4 po × P 11 7/8 po

Spécifications de l'évier

Le sèche-mains Dyson Airblade Wash+Dry est compatible avec la plupart des types d'éviers. Assurez-vous que les bouchons ne sont pas installés dans les éviers et évitez les pièces avec des bouchons intégrés (p. ex. les modèles pivotants ou surélevés).

À l'aide d'une méthode d'essai conçue spécialement, les ingénieurs Dyson ont évalué l'expérience utilisateur pour une grande variété d'éviers lorsqu'ils sont utilisés avec le sèche-mains Dyson Airblade Wash+Dry. Pour obtenir plus de renseignements à propos des éviers que nous recommandons, consultez le guide qui se trouve au site web.

Nous recommandons d'éviter les éviers dotés des caractéristiques géométriques suivantes :

Bases plates qui entourent immédiatement l'orifice du drain (nominalement dans un rayon de 2 5/16 po).

Transitions de murs arrière inclinés et de murs avant par rapport à la base de l'évier.

Consultez le guide de pré-installation pour obtenir plus de détails : dysoncanada.ca

Dimensions de l'évier :

Toutes les mesures de l'évier sont internes à moins d'indication contraire.

Largeur minimale de l'évier : 15 po, du devant à l'arrière – minimum : 13 po

Profondeur minimale de l'évier : 5 po

Matériaux de l'évier : Les éviers ayant une surface très polie devraient être évités (p. ex. le chrome réfléchissant). Les éviers en porcelaine ou en métal brossé sont idéaux. Lorsque plusieurs robinets sont installés côte à côte, il devrait y avoir un espace minimal de 22 7/8 po entre les centres de chaque robinet.

Garantie standard

Garantie de 5 ans sur les pièces et la main-d'œuvre.

Gamme de produits

WD04 Court



WD06 Mural



Vous pouvez télécharger d'autres documents en ligne.

Guide de pré-installation.

Guide d'installation.

Guide du propriétaire.

Consignes d'installation

Guide de nettoyage.

Dessins CAO.

Vidéos d'installation.



La vignette Carbon est une marque déposée de Carbon Trust.
La marque de certification non alimentaire HACCP est une marque commerciale enregistrée de HACCP International.
HACCP International a homologué les produits Dyson en fonction des conditions d'installation et d'utilisation recommandées. Autorisé par Dyson. Quiet Mark est une marque de commerce de la Noise Abatement Society.

Pour obtenir plus de renseignements, communiquez avec Dyson.

1 866 236-3884

Commercial.Sales@dyson.com

www.dysoncanada.ca